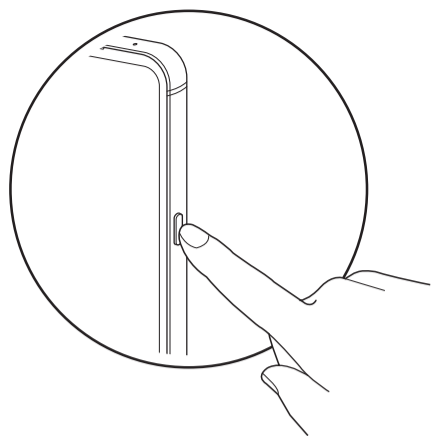


電源を入れる

LG V60ThinQ™

クイックスタート



電源キーを2秒以上押す

- 電源が入り、しばらくするとロック画面が表示されます。
- 初期設定画面(「ようこそ」表示)が表示されたときは、画面に従って初期設定を行ってください。



ソフトバンクは、
はじめています。
続けていきます。
環境への取り組み。

<https://www.softbank.jp>

2020年3月 第1版発行
ソフトバンク株式会社
ご不明な点はお求めになった
ソフトバンク携帯電話取扱店にご相談ください。
機種名：LG V60 ThinQ 5G
輸入元：LG Electronics Japan 株式会社
製造元：LG Electronics Inc.

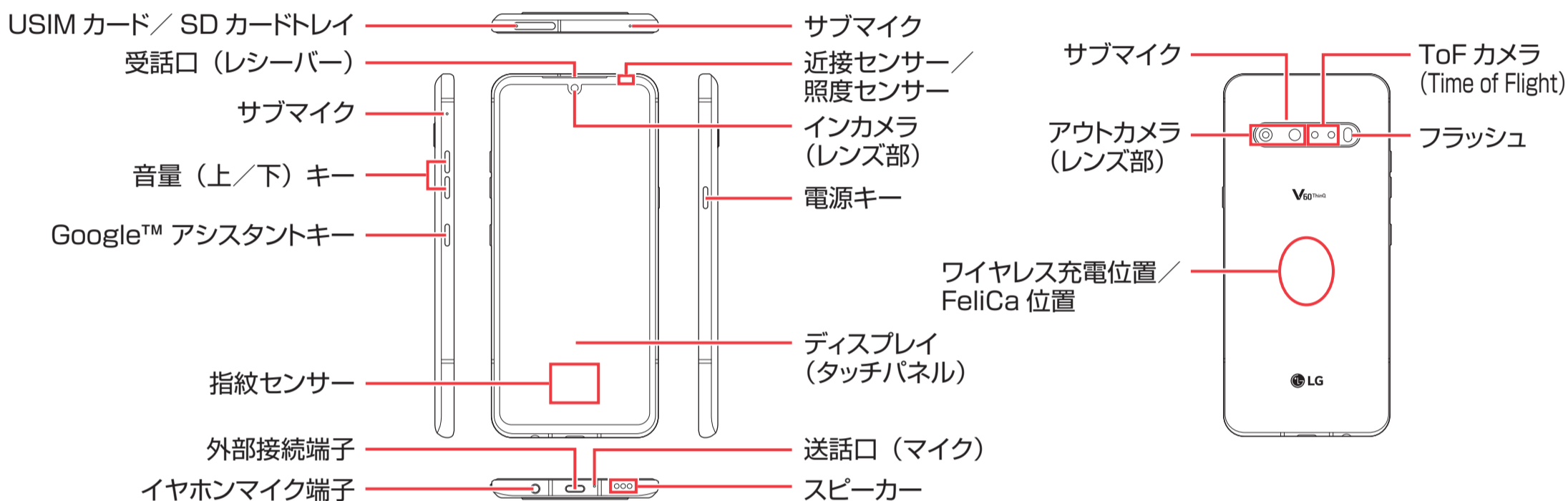


やめましょう、
歩きスマホ。



MBM67452001(1.0)

各部の名前／キーのはたらき



ロック画面



- 一定時間操作しないでおくと、画面が消え画面ロックが設定されます。電源キーを押すと、ロック画面が表示されます。

日付／時刻

通知：
2 回押すと、通知に対応する画面が表示されます。

画面ロック解除：
画面をなぞると、画面ロックが解除され「ホーム画面」が表示されます。

ホーム画面



ステータスバー：
着信のお知らせや、本機の設定状態などをマークで表示します。

カスタマイズエリア

ドック：
アプリなどが配置されています。ホーム画面のシートを切り替えても常に表示されます。
☰を押すと、アプリを一覧表示したランチャー画面が表示されます。

取扱説明書

このスマートフォンまたはパソコンで、取扱説明書を確認できます。

■ オンラインマニュアル

このスマートフォンまたはパソコンでも確認できます。

スマートフォンから

ブラウザのブックマークに登録されている「オンラインマニュアル」を選択

パソコンから

<https://www.softbank.jp/mobile/support/product/lg-v60-thinq-5g/>

※PDF版もダウンロードできます。

お問い合わせ先

お困りのときや、ご不明な点などございましたら、お気軽に下記お問い合わせ窓口までご連絡ください。

■ My SoftBank

待ち時間0分で、いつでも簡単手続き可能です。利用料金／データ量の確認・プラン等各種変更ができます。
<https://u.softbank.jp/2HHEHkw>

■ チャットサポート

“チャットでチャチャッと”相談!各種変更も可能です!
<http://bit.ly/2Qpaf0h>

■ 総合案内 (受付時間：電話 午前10時から午後7時まで／チャット 午前9時から午後8時まで)
料金から各種サービスまで、ソフトバンクに関する総合案内窓口です。

ソフトバンク携帯電話から157(通話料無料)
一般電話から ☎0800-919-0157(通話料無料)

■ スマートフォンテクニカルサポートセンター

(受付時間：平日 午前9時から午後7時まで／土日祝 午前9時から午後5時まで)
スマートフォンの操作・サービス内容に関する案内窓口です。

ソフトバンク携帯電話から151(通話料無料)
一般電話から ☎0800-1700-151(通話料無料)



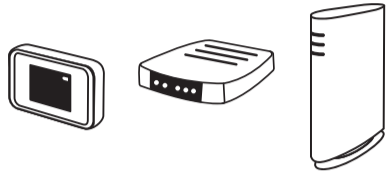
※本書で記載しているディスプレイ表示は、実際の表示と異なる場合があります。

ステップ 1 Wi-Fiルーターを準備する

① 「Wi-Fiルーター」があるか確認する

ご自宅など、インターネットを使いたい場所に「Wi-Fiルーター」はありますか？

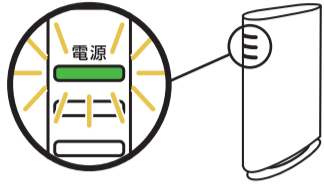
※色や形はメーカーによって異なります。



② 電源が入っているか確認する

「Wi-Fiルーター」の電源は入っていますか？

※ご不明の場合は、Wi-Fiルーターの取扱説明書をご確認ください。



③ ネットワークとパスワードを確認する

重要

ネットワーク

メモ:

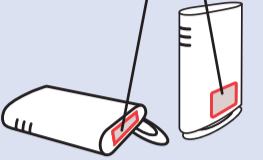
※「SSID」などと記載されていることもあります。

パスワード

メモ:

※「暗号化キー」「KEY」「PSK-AES」などと記載されていることもあります。

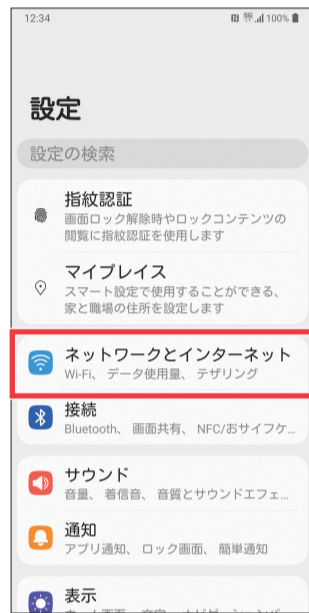
[製品名]Wi-Fiルーター
ネットワーク XXX-XXXX
パスワード 9999abcd



ステップ 2 スマートフォンを設定する



① ホーム画面で [設定] を押す



② [ネットワークとインターネット] を押す



③ [Wi-Fi] を押す



④ [OFF] を押す ([ON] 表示)

ステップ1で確認した
ネットワーク

重要



⑤ ネットワーク を選ぶ



⑥ [パスワードの表示] を押す

ステップ1で確認した
パスワード

重要



⑦ パスワード を入れて [接続] を押す



ステータスバーに Wi-Fi のアイコン、
ネットワークの欄に「接続しました」が表示
されます。

完了!

■ 接続できない場合

「パスワードが正しくありません。再度試行してください」と表示されたときは、次の手順で再設定してください。



① [パスワードの表示] を押す



② パスワード を入れて [接続] を押す