

まず確認!

クイックスタート

ZTE AXON 10 PRO 5G

ここからはじめるスマートフォン



困った時に役立つツールを

広げて確認しましょう!



ソフトバンクは、はじめています。続けていきます。環境への取り組み。

https://www.softbank.jp

2020年2月 第1版発行
ソフトバンク株式会社
ご不明な点はお求めになったソフトバンク携帯電話取扱店にご相談ください。
機種名：ZTE Axon 10 Pro 5G
製造元：ZTEコーポレーション



やめましょう、歩きスマホ。

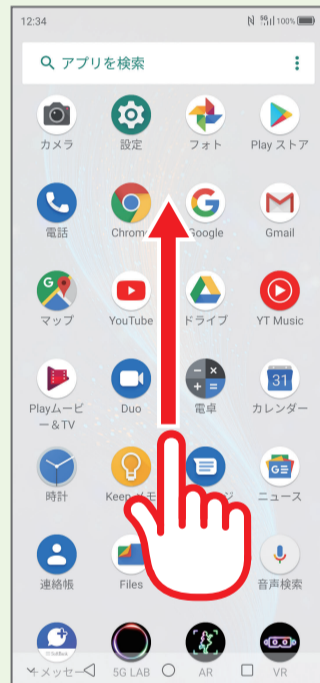
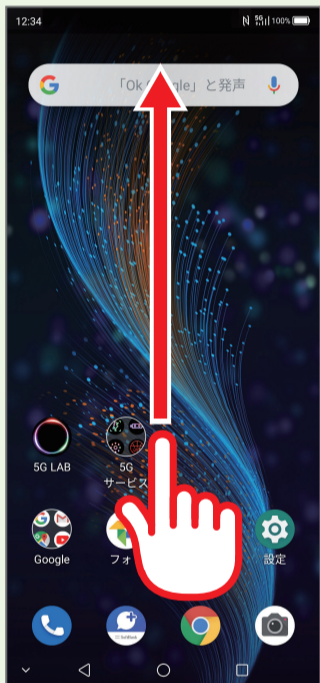
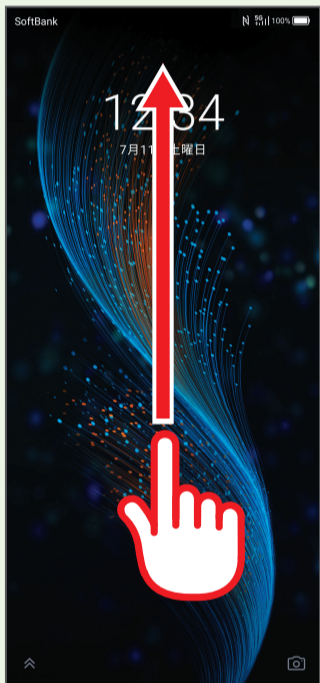


スマホはじめてガイド

無料

スマホの操作に自信のないあなたをサポートします!

<利用方法>



1 電源を入れて、画面を上になぞる

2 画面を上になぞる

3 画面を上になぞる

4 【スマホはじめてガイド】を押す

5 画面にしたがって操作する

かんたんに6つの設定ができます

着信音 アラーム Wi-Fi

壁紙 文字サイズ 音量



着信音量の設定

つまずきやすい操作を練習できます

電話 文字入力 メール

インターネット カメラ



写真の撮り方の練習



オンラインマニュアル（取扱説明書）無料

スマホの操作や設定でわからないことを、かんたんに調べられます！

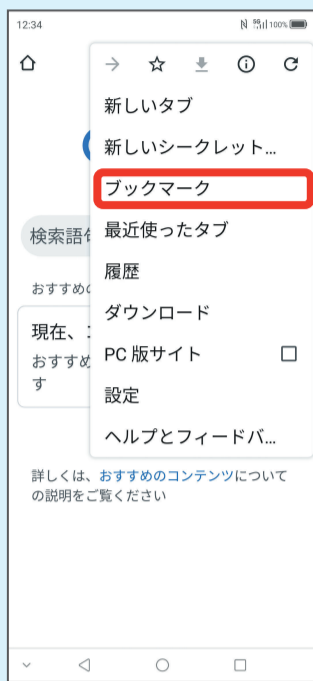
<利用方法> パソコンからは と検索



1 Chromeを押す



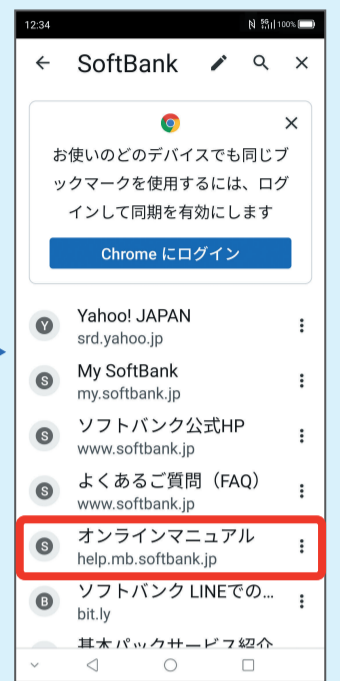
2 【:】を押す



3 【ブックマーク】を押す



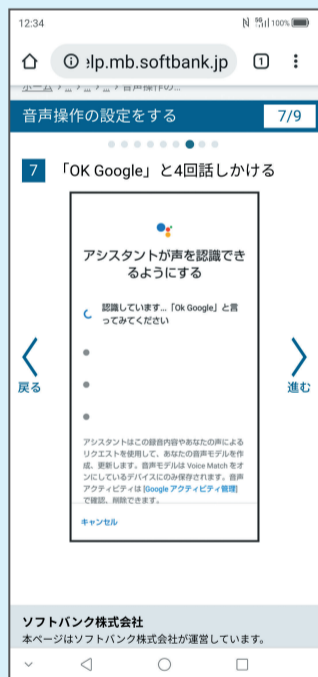
4 【SoftBank】を押す



5 【オンラインマニュアル】を押す

ここからスタート!

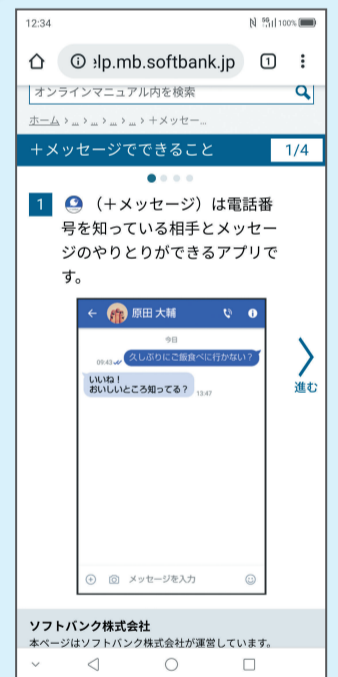
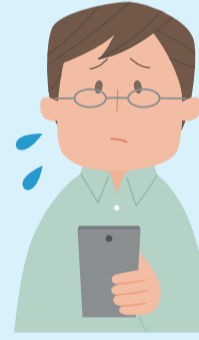
音声検索を使ってみたいな



音声操作の設定



+メッセージはどう使うんだろう?



+メッセージの利用方法

ケータイなんでもサポート 有料



遠隔操作でスマホの設定や操作をサポートいたします。

電話番号 **0800-111-7638**

営業時間 **午前9時から午後8時まで** (年中無休)

月額使用料 **500円** (税抜) (ご加入初月 最大1ヵ月無料!)

お問い合わせ先

お困りのときや、ご不明な点などございましたら、お気軽に下記お問い合わせ窓口までご連絡ください。

My SoftBank

待ち時間 0 分で、いつでも簡単手続き可能です。利用料金/データ量の確認・プラン等各種変更ができます。



<https://u.softbank.jp/2HHEHkw>

総合案内

料金から各種サービスまで、ソフトバンクに関する総合案内窓口です。

ソフトバンク携帯電話から157(通話料無料)
一般電話から0800-919-0157(通話料無料)
午前9時から午後8時まで(チャット/電話)

チャットサポート

“チャットでチャチャッと”相談！
各種変更も可能です！



<http://bit.ly/2Qpaf0h>

スマートフォンテクニカルサポートセンター

スマートフォンの操作・サービス内容に関する案内窓口です。

ソフトバンク携帯電話から151(通話料無料)
一般電話から0800-1700-151(通話料無料)
平日:午前9時から午後7時まで
土日祝:午前9時から午後5時まで