

# ご利用の前に必ずお読みください

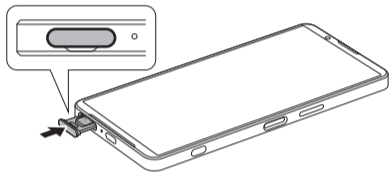
# クイックスタート

# XPERIA 1 VIII

取扱説明書  
詳しい操作方法はこのスマートフォンまたはパソコンから確認できます。  
スマートフォンから  
ブラウザのブックマークに登録されている「オンラインマニュアル」を選択  
パソコンから  
<https://www.softbank.jp/mobile/support/product/xperia1m8/>

## 3 本体を水平にしてトレイをまっすぐに差し込む

- ・トレイを差し込む方向にご注意ください。
- ・トレイを奥まで押し込み、本体とSIMカード／microSDカードトレイ挿入口のカバーにすき間がないことを確認してください。



## eSIMについて

eSIMは、端末内にあらかじめ埋め込まれた本体一体型のSIMです。eSIM対応端末であれば本体にSIMカードを差し替えることなく、ご契約と設定のみで回線をご利用いただくことができます。  
eSIMのお取り扱いやダウンロードについては、下記のウェブサイトをご参照ください。  
<https://www.softbank.jp/mobile/support/product/sim/esim/>

## 5

高精度な制御や微弱な信号を取り扱う電子機器の近くでは、電源を切ってください。  
電波により電子機器が誤動作するなどの悪影響を及ぼす原因となります。

※ ご注意いただきたい電子機器の例  
補聴器、植込み型心臓ペースメーカーおよび植込み型除細動器、その他の医用電気機器、その他の自動制御機器など、植込み型心臓ペースメーカーおよび植込み型除細動器、その他の医用電気機器をご使用になる方は、各医用電気機器メーカーもしくは販売業者に電波による影響についてご確認ください。

所定の充電時間を超過しても充電が完了しない場合は、充電を中止してください。  
過充電などにより、火災、やけど、けがなどの原因となります。

可燃性ガスが発生する可能性のある場所や粉塵が発生する場所に立ち入る場合は、必ず事前に本機の電源を切り、充電をしている場合は中止してください。

可燃性ガスなどへの引火により爆発や火災などの原因となります。

ガソリンスタンド構内などでの使用については、各施設の指示に従ってください。  
ガソリンスタンド構内などでは充電をしないでください。  
また、ガソリンスタンド構内などでご使用になる際は落下などに注意し、特に給油中は使用しないでください。  
可燃性ガスなどへの引火により爆発や火災などの原因となります。

使用中、充電中、保管中に、異臭、異音、発熱、発熱、変色、変形などの異常がみられた場合は安全に注意し、次の作業を行ってください。  
・電源プラグをコンセントから抜く。  
・本機の電源を切る。  
上記の作業を行わないと、火災、やけど、けが、感電などの原因となります。

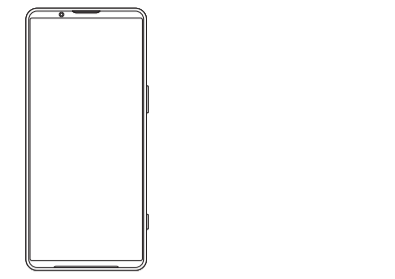
## △ 注意

破損したまま使用しないでください。  
火災、やけど、けがなどの原因となります。

## お買い上げ品の確認

このたびは、「Xperia 1 VIII」をお買い上げいただき、まことにありがとうございます。

- Xperia 1 VIII本体
- クイックスタート(本書)



・本機「Xperia 1 VIII」のモデル番号は「A601SQ」です。  
・本書ではmicroSDHCカードおよびmicroSDXCカード(microSDカードを含む)を、以降「SDカード」と記載いたします。  
・その他のオプション品につきましては、お問い合わせ先(→P.34)までご連絡ください。

## 本製品をお使いになる前に

本製品をご使用前に、「安全上のご注意」をよくお読みの上、正しくお使いください。  
故障とお考えになる前に、取扱説明書/オンラインマニュアルの「困ったときは」もあわせてご参照ください。

## 1

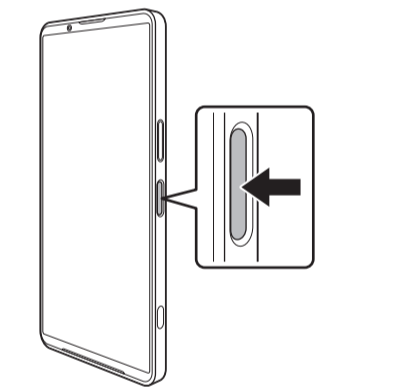
## SDカードについて

データをSDカードに保存したり、SDカード内のデータを本機に取り込みたりできます。SDカードは互換性のある他の機器でも使用できます。  
SDカードの取り付け/取り外しについては、取扱説明書/オンラインマニュアルを参照してください。  
・SDカードは同梱されていません。必要に応じて別途ご購入ください。  
・本機では市販の2GBまでのmicroSDカード、32GBまでのmicroSDHCカード、2TBまでのmicroSDXCカードに対応しています。  
・対応のSDカードは各SDカードメーカーへお問い合わせください。  
・SDカードの使用中は、SDカードを取り外したり、本機の電源を切ったりしないでください。データの消失、故障の原因となります。

## 電源操作について

- 電源を入れる

### 1 電源ボタンを本機が振動するまで長押し



## 6

くらついた台の上や傾いた場所など、不安定な場所には置かないでください。バイブレーション設定中は特にご注意ください。  
落下して、けがなどの原因となります。

湿気やほこりの多い場所や高温になる場所での使用、保管はしないでください。  
火災、やけど、感電などの原因となります。  
防水/防塵性能については、「防水/防塵性能について」(→P.28)を参照してください。

子供が使用する場合は、保護者が取り扱いの方法を教え、誤った使いかたをさせないでください。  
誤飲、けが、感電などの原因となります。

乳幼児の手の届く場所、および、ペットが触れる場所に置かないでください。SIMカード/microSDカードトレイなどの小さい部品の保管場所には特にご注意ください。  
誤飲、けが、感電などの原因となります。

本機を継続して使用される場合や充電中は温度が高くなる場合がありますのでご注意ください。また、衣類のポケットに入れたり、眠ってしまうなどして、意図せず継続して熱れることがないようにご注意ください。  
アプリ、通信、データ通信、動画視聴やゲームなど、継続した使用や充電中は、本機やACアダプタ(オプション品)の温度が高くなる場合があります。温度の高い部分に直接継続して触れることとお客様の体質や体調によっては肌の赤みやかゆみ、かぶれ、低湿やけなどの原因となります。

## 本機の取り扱いについて

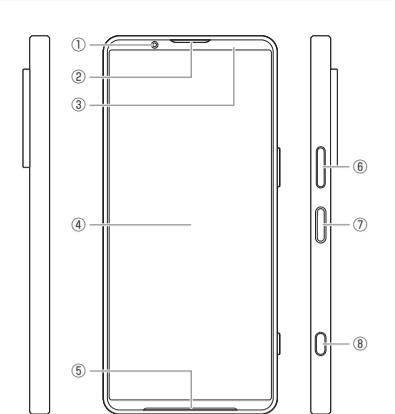
### △ 危険

火の中に投入したり、熱を加えたりしないでください。  
火災、やけど、けがなどの原因となります。

鋭利なもの(釘など)を刺したり、硬いもの(ハンマーなど)で叩いたり、踏みつけたりするなど過度な力を加えないでください。  
火災、やけど、けがなどの原因となります。

本機内部の物質が目や口などに入った場合は、すぐにきれいな水で洗った後、ただちに医師の診療を受けてください。  
本機内部の物質の影響により、失明や体調不良などの原因となります。

## 各部の名称



- ① フロントカメラ
- ② 受話口/セカンドスピーカー
- ③ 近接センサー/照度センサー
- ④ ディスプレイ
- ⑤ メインスピーカー
- ⑥ 音量ボタン/ズームボタン(+/-)
- ⑦ 電源ボタン/指紋センサー
- ⑧ シャッターボタン

## 2

## Wi-Fi® を設定する

### Wi-Fiルーターを準備する

#### 1 接続先となるWi-Fiルーターの電源が入っているかを確認

#### 2 Wi-Fiルーターのネットワーク (SSID)、パスワード (「暗号化キー」「KEY」「PSK-AES」など) を確認

### スマートフォンを設定する

#### 1 ホーム画面で④(設定)→[ネットワークとインターネット] → [インターネット]

#### 2 [Wi-Fi] (🔴表示)

#### 3 接続するWi-Fiルーターのネットワークを選択

#### 4 🗝️ (パスワードを表示に変更)

#### 5 Wi-Fiルーターのパスワードを入力→[接続]

・設定が完了すると、ネットワークの欄に「接続済み」が表示されます。  
・ネットワーク接続中は、画面上部に「🔴」が表示されます。

### 接続できないとき

ネットワークの欄に「保存済み/パスワードを再確認してください」と表示されたときは、次の手順で再設定してください。

#### 1 再設定するWi-Fiルーターのネットワークを選択

#### 2 🗝️ (パスワードを表示に変更)

#### 3 Wi-Fiルーターのパスワードを入力→[接続]

・設定が完了すると、ネットワークの欄に「接続済み」が表示されます。

## 7

## △ 警告

ライト/フラッシュの発光を人の目に近づけて点灯、発光させないでください。特に、乳幼児に対しては十分に距離を離してください。  
視力障がいなどの原因となります。また、目がくらんだり驚いたりしてけがなどの事故の原因となります。

点滅を繰り返す画面を長時間見ないでください。  
けいれんや意識喪失などの原因となります。

本機内のSIMカード/microSDカードトレイ挿入口に水などの液体(飲料水、汗、海水、ペットの尿など)や金属片(カッターの刃やステープラーの針など)、燃えやすきものなどの異物を入れないでください。  
また、SIMカードやSDカードの挿入場所や向きを間違えないでください。  
火災、やけど、けが、感電などの原因となります。

カメラのレンズに直射日光などを長時間当てないでください。  
レンズの集光作用により、火災、やけど、けがなどの原因となります。

航空機へのご搭乗にあたり、本機の電源を切るか、機内モードに設定してください。  
航空機内での使用については制限があるため、各航空会社の指示に従ってください。  
電波により航空機の電子機器に影響を及ぼす原因となります。

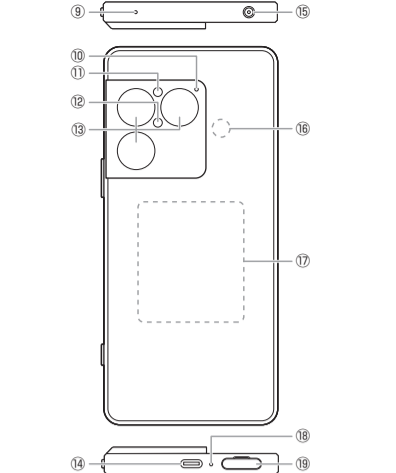
本機を継続して使用される場合や充電中は温度が高くなる場合がありますのでご注意ください。また、衣類のポケットに入れたり、眠ってしまうなどして、意図せず継続して熱れることがないようにご注意ください。  
アプリ、通信、データ通信、動画視聴やゲームなど、継続した使用や充電中は、本機やACアダプタ(オプション品)の温度が高くなる場合があります。温度の高い部分に直接継続して触れることとお客様の体質や体調によっては肌の赤みやかゆみ、かぶれ、低湿やけなどの原因となります。

本機を継続して使用される場合や充電中は温度が高くなる場合がありますのでご注意ください。また、衣類のポケットに入れたり、眠ってしまうなどして、意図せず継続して熱れることがないようにご注意ください。  
アプリ、通信、データ通信、動画視聴やゲームなど、継続した使用や充電中は、本機やACアダプタ(オプション品)の温度が高くなる場合があります。温度の高い部分に直接継続して触れることとお客様の体質や体調によっては肌の赤みやかゆみ、かぶれ、低湿やけなどの原因となります。

本機を継続して使用される場合や充電中は温度が高くなる場合がありますのでご注意ください。また、衣類のポケットに入れたり、眠ってしまうなどして、意図せず継続して熱れることがないようにご注意ください。  
アプリ、通信、データ通信、動画視聴やゲームなど、継続した使用や充電中は、本機やACアダプタ(オプション品)の温度が高くなる場合があります。温度の高い部分に直接継続して触れることとお客様の体質や体調によっては肌の赤みやかゆみ、かぶれ、低湿やけなどの原因となります。

本機を継続して使用される場合や充電中は温度が高くなる場合がありますのでご注意ください。また、衣類のポケットに入れたり、眠ってしまうなどして、意図せず継続して熱れることがないようにご注意ください。  
アプリ、通信、データ通信、動画視聴やゲームなど、継続した使用や充電中は、本機やACアダプタ(オプション品)の温度が高くなる場合があります。温度の高い部分に直接継続して触れることとお客様の体質や体調によっては肌の赤みやかゆみ、かぶれ、低湿やけなどの原因となります。

本機を継続して使用される場合や充電中は温度が高くなる場合がありますのでご注意ください。また、衣類のポケットに入れたり、眠ってしまうなどして、意図せず継続して熱れることがないようにご注意ください。  
アプリ、通信、データ通信、動画視聴やゲームなど、継続した使用や充電中は、本機やACアダプタ(オプション品)の温度が高くなる場合があります。温度の高い部分に直接継続して触れることとお客様の体質や体調によっては肌の赤みやかゆみ、かぶれ、低湿やけなどの原因となります。



- ⑨ セカンドマイク
- ⑩ 声優先マイク
- ⑪ 照度センサー
- ⑫ ライト/フラッシュ
- ⑬ メインカメラ
- ⑭ USB Type-C™接続端子
- ⑮ ヘッドセット接続端子 (3.5mmオーディオジャック)
- ⑯ NFC/おサイフケータイ®かざし位置
- ⑰ ワイヤレス充電位置
- ⑱ 送話口/メインマイク
- ⑳ SIMカード/microSDカードトレイ挿入口

## 3

## 安全上のご注意

- ご使用前に、この「安全上のご注意」をよくお読みの上、正しくお使いください。また、お読みになった後は大切に保管してください。
- ここに示した注意事項は、お使いになる人や、他人への危害、財産への損害を未然に防ぐための内容を記載していますので、必ずお守りください。

### 表示の説明

次の表示の区分は、表示内容を守らず、誤った使用をした場合に生じる危害や損害の程度を説明しています。

	<b>危険</b> この表示は、取り扱いを誤った場合、「死または重傷」を負う危険が切迫して生じることが想定される内容です。
	<b>警告</b> この表示は、取り扱いを誤った場合、「死亡または重傷」を負う可能性が想定される内容です。
	<b>注意</b> この表示は、取り扱いを誤った場合、「軽傷」を負う可能性が想定される場合および「物的損害」の発生が想定される内容です。

- ※1 重傷：失明・けが、やけど(高温・低温)・感電・骨折・中傷などで後遺症が残るもの、および治療に入院・長期の通院を要するものを指します。
- ※2 軽傷：治療に入院や長期の通院を要さない、けが・やけど(高温・低温)・感電などを指します。
- ※3 物的損害：家屋・家財および家畜・ペットなどにかかわる甚大損害を指します。

### 禁止・強制の絵表示の説明

	禁止 (してはいけないこと) を示す記号です。
	分解してはいけないことを示す記号です。
	濡れた手で扱ってはいけないことを示す記号です。

## 8

ハンズフリーに設定して通話するときや、大きな音で着信音が鳴っているとき、待ち受け中などは、必ず本機を耳から離してください。  
また、イヤホンマイクなどを本機に装着し、ゲームや動画・音楽再生などをする場合は、適度なボリュームに調節してください。  
ハンズフリーに設定して通話すると、本機から大きな音が出ます。  
待ち受け中であっても、突然の着信音やアラーム音が鳴動する場合があります。  
大きな音を長時間連続して聞くと、聴覚など耳への障がいの原因となります。  
また、音音が大きすぎると周囲の音が聞こえにくく、事故の原因となります。

心臓の弱い方は、着信バイブレーション(振動)や着信音の音量の設定に注意してください。  
突然の着信バイブレーション(振動)や着信音の鳴動に驚き、心臓に影響を及ぼす原因となります。

医用電気機器などを装着している場合は、医用電気機器メーカーもしくは販売業者に、電波による影響についてご確認ください。  
電波により医用電気機器などに悪影響を及ぼす原因となります。

ディスプレイや背面カバー、カメラのレンズを破損した際には、割れた部分や露出した本機の内部にご注意ください。  
破損部や露出した部分に触れると、やけど、けが、感電などの原因となります。

本機を継続して使用される場合や充電中は温度が高くなる場合がありますのでご注意ください。また、衣類のポケットに入れたり、眠ってしまうなどして、意図せず継続して熱れることがないようにご注意ください。  
アプリ、通信、データ通信、動画視聴やゲームなど、継続した使用や充電中は、本機やACアダプタ(オプション品)の温度が高くなる場合があります。温度の高い部分に直接継続して触れることとお客様の体質や体調によっては肌の赤みやかゆみ、かぶれ、低湿やけなどの原因となります。

本機を継続して使用される場合や充電中は温度が高くなる場合がありますのでご注意ください。また、衣類のポケットに入れたり、眠ってしまうなどして、意図せず継続して熱れることがないようにご注意ください。  
アプリ、通信、データ通信、動画視聴やゲームなど、継続した使用や充電中は、本機やACアダプタ(オプション品)の温度が高くなる場合があります。温度の高い部分に直接継続して触れることとお客様の体質や体調によっては肌の赤みやかゆみ、かぶれ、低湿やけなどの原因となります。

本機を継続して使用される場合や充電中は温度が高くなる場合がありますのでご注意ください。また、衣類のポケットに入れたり、眠ってしまうなどして、意図せず継続して熱れることがないようにご注意ください。  
アプリ、通信、データ通信、動画視聴やゲームなど、継続した使用や充電中は、本機やACアダプタ(オプション品)の温度が高くなる場合があります。温度の高い部分に直接継続して触れることとお客様の体質や体調によっては肌の赤みやかゆみ、かぶれ、低湿やけなどの原因となります。

本機を継続して使用される場合や充電中は温度が高くなる場合がありますのでご注意ください。また、衣類のポケットに入れたり、眠ってしまうなどして、意図せず継続して熱れることがないようにご注意ください。  
アプリ、通信、データ通信、動画視聴やゲームなど、継続した使用や充電中は、本機やACアダプタ(オプション品)の温度が高くなる場合があります。温度の高い部分に直接継続して触れることとお客様の体質や体調によっては肌の赤みやかゆみ、かぶれ、低湿やけなどの原因となります。

本機を継続して使用される場合や充電中は温度が高くなる場合がありますのでご注意ください。また、衣類のポケットに入れたり、眠ってしまうなどして、意図せず継続して熱れることがないようにご注意ください。  
アプリ、通信、データ通信、動画視聴やゲームなど、継続した使用や充電中は、本機やACアダプタ(オプション品)の温度が高くなる場合があります。温度の高い部分に直接継続して触れることとお客様の体質や体調によっては肌の赤みやかゆみ、かぶれ、低湿やけなどの原因となります。

本機を継続して使用される場合や充電中は温度が高くなる場合がありますのでご注意ください。また、衣類のポケットに入れたり、眠ってしまうなどして、意図せず継続して熱れることがないようにご注意ください。  
アプリ、通信、データ通信、動画視聴やゲームなど、継続した使用や充電中は、本機やACアダプタ(オプション品)の温度が高くなる場合があります。温度の高い部分に直接継続して触れることとお客様の体質や体調によっては肌の赤みやかゆみ、かぶれ、低湿やけなどの原因となります。

本機を継続して使用される場合や充電中は温度が高くなる場合がありますのでご注意ください。また、衣類のポケットに入れたり、眠ってしまうなどして、意図せず継続して熱れることがないようにご注意ください。  
アプリ、通信、データ通信、動画視聴やゲームなど、継続した使用や充電中は、本機やACアダプタ(オプション品)の温度が高くなる場合があります。温度の高い部分に直接継続して触れることとお客様の体質や体調によっては肌の赤みやかゆみ、かぶれ、低湿やけなどの原因となります。

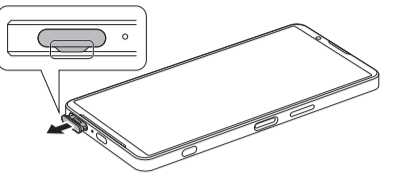
## SIMカードについて

SIMカードは、お客様の電話番号や情報などが記憶されたICカードです。

## SIMカードを取り付ける

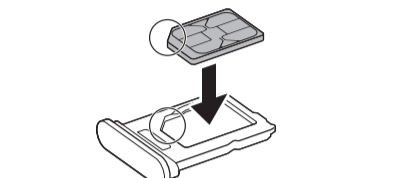
必ず電源を切った状態で行ってください。

- 1 本体からトレイを取り外す  
・ミゾに指先(爪)をかけて、SIMカード/microSDカードトレイ挿入口のカバーをまっすぐに引き出してください。



#### 2 SIMカードのIC(金属)部分を上にしてトレイにはめ込む

- ・切り欠きの位置にご注意ください。
- ・SIMカードがトレイから浮かないように、確実にはめ込んでください。



## 4

	指示に基づく行為の強制(必ず実行していただくこと)を示す記号です。
	電源プラグをコンセントから抜いていただくことを示す記号です。

### 本機、ACアダプタ(オプション品)、ワイヤレスチャージャー(市販品)、SIMカードの取り扱いについて(共通)

#### △ 危険

高温になる場所や熱のこもりやすい場所(火のそば、暖房器具のそば、こたつや布団の中、直射日光の当たる場所、炎天下の車内など)で使用、保管、放置しないでください。  
火災、やけど、けが、感電などの原因となります。

電子レンジ、IH調理器などの加熱調理器、圧力釜などの高圧容器に入れたり、近くに置いたりしないでください。  
火災、やけど、けが、感電などの原因となります。

充電端子やUSB Type-C接続端子、ヘッドセット接続端子(3.5mmオーディオジャック)に水などの液体(飲料水、汗、海水、ペットの尿など)を入れたり濡らさないでください。また、濡れた状態や風呂場、加湿器のそばなどの水に触れる場所では、充電しないでください。  
火災、やけど、けが、感電などの原因となります。

ワイヤレスチャージャー(市販品)や本機に金属製のもの(金属を含む材質のシール、ストラップ、クリップなど)を貼り付けたり、間に挟まないでください。  
火災、やけど、けがなどの原因となります。

本機に強い圧力を加えたり、折損させたりしないでください。特に衣類のポケットに入れて持ち運ぶ場合は、ぶつけたり、物に挟んだりしないでください。  
火災、やけど、けがなどの原因となります。

内蔵電池の破損により、火災、やけど、けがなどの原因となります。  
※ ご注意いただきたい例  
・スポンジやスタートのポケットに入れた状態で座ったり、しゃがんだりする  
・上着のポケットに入れた状態で、扉や自動車のドアに挟む  
・ソファやベッド、布団など柔らかい物の上や、床の上で踏みつける  
・電車やバスなどの座席シートに挟み込む

本機に強い圧力を加えたり、折損させたりしないでください。特に衣類のポケットに入れて持ち運ぶ場合は、ぶつけたり、物に挟んだりしないでください。  
火災、やけど、けがなどの原因となります。

ワイヤレスチャージャー(市販品)で充電する場合は、本機に装着しているカバーなどは取り外してください。  
カバーの材質や厚み、本機とカバーの間に挟まったゴミなどの異物によって、正常に充電ができず、火災、やけど、けがなどの原因となります。

ディスプレイを破損し、内部の物質が漏れた場合は、顔や手などの皮膚や衣類などに触れないでください。  
目や皮膚への傷害などを起こす原因となります。  
内部の物質が目や口などに入った場合や、皮膚や衣類に付着した場合は、すぐにきれいな水で洗い流してください。  
また、目や口などに入った場合は、洗浄後ただちに医師の診療を受けてください。

一般のゴミと一緒に捨てないでください。  
火災、やけど、けがなどの原因となります。また、環境破壊の原因となります。不要となった本機は、ソフトバンクショップなど窓口にお持ちいただくか、回収を行っている市区町村の指示に従ってください。

内蔵電池内部の物質が漏れた場合は、顔や手などの皮膚や衣類などに触れないでください。  
目や皮膚への傷害などを起こす原因となります。  
内部の物質が目や口などに入った場合や、皮膚や衣類に付着した場合は、すぐにきれいな水で洗い流してください。  
また、目や口などに入った場合は、洗浄後ただちに医師の診療を受けてください。

自動車で使用中の場合、自動車メーカーもしくは販売業者に、電波による影響についてご確認ください。  
電波により自動車メーカーもしくは販売業者に、電波による影響についてご確認ください。  
電波により自動車メーカーもしくは販売業者に、電波による影響についてご確認ください。

本機の使用により、皮膚に異状が生じた場合は、ただちに使用をやめ、医師の診療を受けてください。  
お客様の体質や体調によっては、かゆみ、かぶれ、湿疹などが生じることがあります。  
各部の材質については、「使用材料」(→P.20)を参照してください。

本機の受話口/セカンドスピーカー(前面中央上部)、メインスピーカー(背面左下部)、バイブレーション(背面右上部)、メインカメラ(背面右上部)から中央上部、背面左上から中央上部)に磁気発生する部品を使用しているため、金属片(カッターの刃やステープラーの針など)が付着していないことを確認してください。  
付着物により、けがなどの原因となります。

本機を継続して使用される場合や充電中は温度が高くなる場合がありますのでご注意ください。また、衣類のポケットに入れたり、眠ってしまうなどして、意図せず継続して熱れることがないようにご注意ください。  
アプリ、通信、データ通信、動画視聴やゲームなど、継続した使用や充電中は、本機やACアダプタ(オプション品)の温度が高くなる場合があります。温度の高い部分に直接継続して触れることとお客様の体質や体調によっては肌の赤みやかゆみ、かぶれ、低湿やけなどの原因となります。

本機を継続して使用される場合や充電中は温度が高くなる場合がありますのでご注意ください。また、衣類のポケットに入れたり、眠ってしまうなどして、意図せず継続して熱れることがないようにご注意ください。  
アプリ、通信、データ通信、動画視聴やゲームなど、継続した使用や充電中は、本機やACアダプタ(オプション品)の温度が高くなる場合があります。温度の高い部分に直接継続して触れることとお客様の体質や体調によっては肌の赤みやかゆみ、かぶれ、低湿やけなどの原因となります。

本機を継続して使用される場合や充電中は温度が高くなる場合がありますのでご注意ください。また、衣類のポケットに入れたり、眠ってしまうなどして、意図せず継続して熱れることがないようにご注意ください。  
アプリ、通信、データ通信、動画視聴やゲームなど、継続した使用や充電中は、本機やACアダプタ(オプション品)の温度が高くなる場合があります。温度の高い部分に直接継続して触れることとお客様の体質や体調によっては肌の赤みやかゆみ、かぶれ、低湿やけなどの原因となります。

本機を継続して使用される場合や充電中は温度が高くなる場合がありますのでご注意ください。また、衣類のポケットに入れたり、眠ってしまうなどして、意図せず継続して熱れることがないようにご注意ください。  
アプリ、通信、データ通信、動画視聴やゲームなど、継続した使用や充電中は、本機やACアダプタ(オプション品)の温度が高くなる場合があります。温度の高い部分に直接継続して触れることとお客様の体質や体調によっては肌の赤みやかゆみ、かぶれ、低湿やけなどの原因となります。

本機を継続して使用される場合や充電中は温度が高くなる場合がありますのでご注意ください。また、衣類のポケットに入れたり、眠ってしまうなどして、意図せず継続して熱れることがないようにご注意ください。  
アプリ、通信、データ通信、動画視聴やゲームなど、継続した使用や充電中は、本機やACアダプタ(オプション品)の温度が高くなる場合があります。温度の高い部分に直接継続して触れることとお客様の体質や体調によっては肌の赤みやかゆみ、かぶれ、低湿やけなどの原因となります。



2026年2月 第1版発行  
ソフトバンク株式会社  
ご不明な点はお求めになったソフトバンク携帯電話取扱店にご相談ください。  
機種名:Xperia 1 VIII  
製造元:ソニー株式会社



分解、改造をしないでください。  
火災、やけど、けが、感電などの原因となります。

本機の内蔵電池を取り外そうとしないでください。  
火災、やけど、けがなどの原因となります。

本機の背面カバーは取り外せません。取り外そうとしないでください。また、内蔵電池の膨れ等により、本機が膨れている場合も、背面カバーを取り外そうとしたり、無理に押し込まないでください。  
火災、やけど、けがなどの原因となります。

オプション品は、ソフトバンクが指定したものを指してください。  
指定以外のものや、製造・販売元・仕様が不明確なものを使用すると、火災、やけど、けが、感電などの原因となります。

落下させる、踏みつける、投げつけるなど強い力や衝撃、振動を与えないでください。  
火災、やけど、けが、感電などの原因となります。

充電端子やUSB Type-C接続端子、ヘッドセット接続端子(3.5mmオーディオジャック)に導電性異物(金属片、鉛筆の芯など)を接触させたり、ほこりや砂などが内部に入ったりしないようにしてください。  
火災、やけど、けが、感電などの原因となります。

ワイヤレスチャージャー(市販品)や本機に金属製のもの(金属を含む材質のシール、ストラップ、クリップなど)を貼り付けたり、間に挟まないでください。  
火災、やけど、けがなどの原因となります。

ワイヤレスチャージャー(市販品)で充電する場合は、本機に装着しているカバーなどは取り外してください。  
カバーの材質や厚み、本機とカバーの間に挟まったゴミなどの異物によって、正常に充電ができず、火災、やけど、けがなどの原因となります。

ディスプレイを破損し、内部の物質が漏れた場合は、顔や手などの皮膚や衣類などに触れないでください。  
目や皮膚への傷害などを起こす原因となります。  
内部の物質が目や口などに入った場合や、皮膚や衣類に付着した場合は、すぐにきれいな水で洗い流してください。  
また、目や口などに入った場合は、洗浄後ただちに医師の診療を受けてください。

内蔵電池内部の物質が漏れた場合は、顔や手などの皮膚や衣類などに触れないでください。  
目や皮膚への傷害などを起こす原因となります。  
内部の物質が目や口などに入った場合や、皮膚や衣類に付着した場合は、すぐにきれいな水で洗い流してください。  
また、目や口などに入った場合は、洗浄後ただちに医師の診療を受けてください。

自動車で使用中の場合、自動車メーカーもしくは販売業者に、電波による影響についてご確認ください。  
電波により自動車メーカーもしくは販売業者に、電波による影響についてご確認ください。

本機の使用により、皮膚に異状が生じた場合は、ただちに使用をやめ、医師の診療を受けてください。  
お客様の体質や体調によっては、かゆみ、かぶれ、湿疹などが生じることがあります。  
各部の材質については、「使用材料」(→P.20)を参照してください。

本機の受話口/セカンドスピーカー(前面中央上部)、メインスピーカー(背面左下部)、バイブレーション(背面右上部)、メインカメラ(背面右上部)から中央上部、背面左上から中央上部)に磁気発生する部品を使用しているため、金属片(カッターの刃やステープラーの針など)が付着していないことを確認してください。  
付着物により、けがなどの原因となります。

本機を継続して使用される場合や充電中は温度が高くなる場合がありますのでご注意ください。また、衣類のポケットに入れたり、眠ってしまうなどして、意図せず継続して熱れることがないようにご注意ください。  
アプリ、通信、データ通信、動画視聴やゲームなど、継続した使用や充電中は、本機やACアダプタ(

